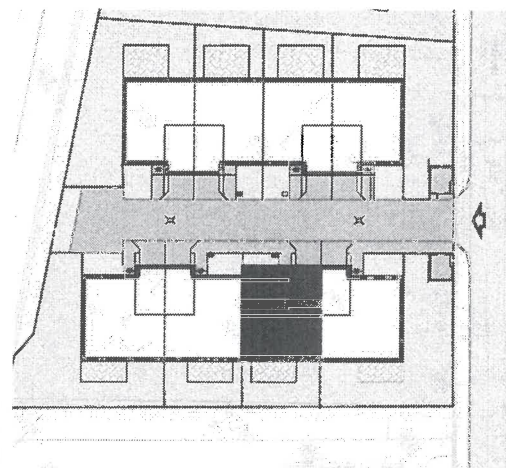
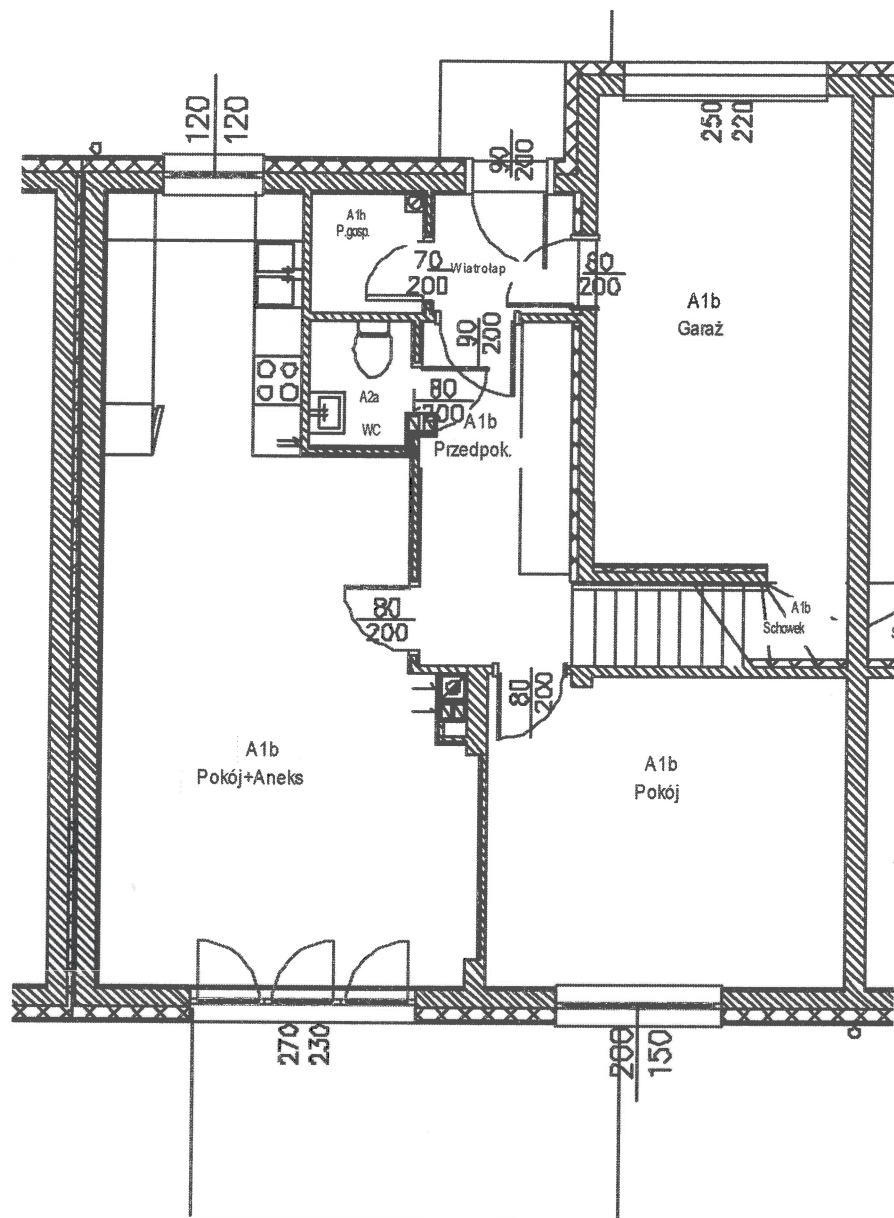


Kamieniec Wrocławski,
ul. Malinowa 16B
Mieszkanie nr 16B
parter i piętro, kondygnacja 1 i 2

parter



pomieszczenie	powierzchnia użytkowa [m2]
wiatrołap	2,58
pomieszczenie gospodarcze	1,90
przedpokój	7,50
WC	1,87
garaż	17,77
schowek	0,51
pokój z aneksem kuchennym	34,01
pokój	16,37
izby piętro	
przedpokój	14,63
pokój	16,42
pokój	13,14
pokój	12,53
pokój	14,54
łazienka	4,44
łazienka	6,87
garderoba	2,82
Razem lokal	167,90

Pomiary powierzchni użytkowej lokalu wykonano zgodnie z zasadami umownymi.

Lokal mieszkalny przedstawiony na szkicu rzutu poziomego kondygnacji budynku spełnia wymogi art. 2 ustawy z dnia 24 czerwca 1994r o własności lokali (tekst jednolity Dz. U z 2018r poz. 716 z późniejszymi zmianami).

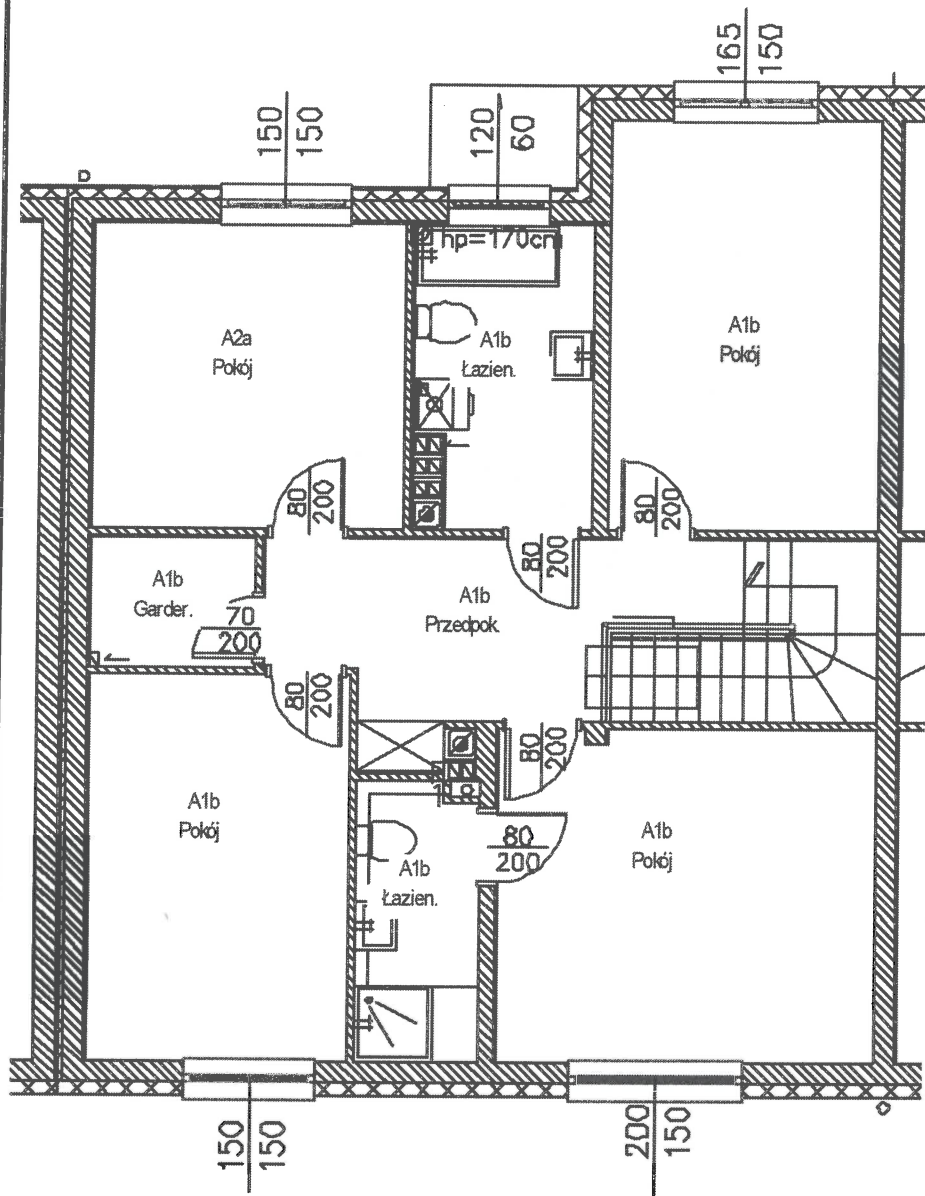
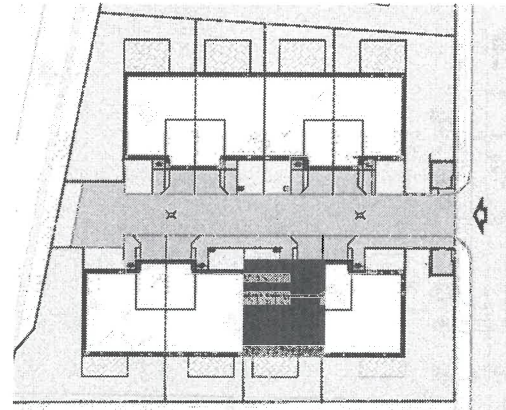
Przedstawiony stan jest aktualny, po zakończeniu budowy nie zostały wprowadzone żadne zmiany.

Wrocław, dn. ... 2021



Kamieniec Wrocławski,
ul. Malinowa 16B
Mieszkanie nr 16B
parter i piętro, kondygnacja 1 i 2

piętro



pomieszczenie	powierzchnia użytkowa [m2]
wiatrołap	2,58
pomieszczenie gospodarcze	1,90
przedpokój	7,50
WC	1,87
garaż	17,77
schowek	0,51
pokój z aneksem kuchennym	34,01
pokój	16,37
izby piętro	
przedpokój	14,63
pokój	16,42
pokój	13,14
pokój	12,53
pokój	14,54
łazienka	4,44
łazienka	6,87
garderoba	2,82
Razem lokal	167,90

Pomiary powierzchni użytkowej lokalu wykonano zgodnie z zasadami umownymi.

Lokal mieszkalny przedstawiony na szkicu rzutu poziomego kondygnacji budynku spełnia wymogi art. 2 ustawy z dnia 24 czerwca 1994r o własności lokali (tekst jednolity Dz. U z 2018r poz. 716 z późniejszymi zmianami).

Przedstawiony stan jest aktualny, po zakończeniu budowy nie zostały wprowadzone żadne zmiany.

Wrocław, dn. 14.05.2021r.

